

新しい地域コミュニティを地域につくるプロジェクト2

住宅型有料老人ホーム **まだ間に合います！入居者募集中！！**

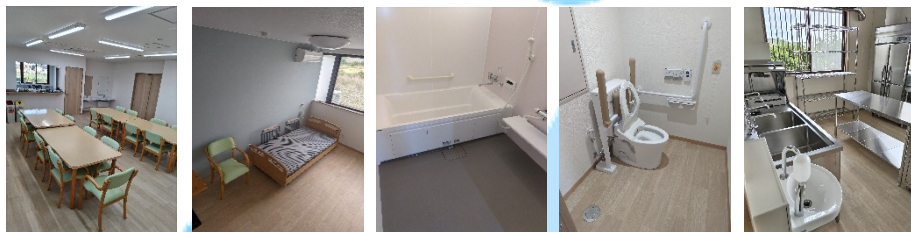
# WAC 西みゆきの郷

**コモンズ西みゆきはここから始まる！！**

共にささえあい暮らす 大家族最大 20 名で暮らす生活！！  
そこが終活の場、終の棲家となる・・・  
いつまでも安全安心に暮らせます！  
新しい仲間と集い生きるコミュニティライフ！大家族！  
家族のように、ひとり一人自分が得意とする分野でボランティア！  
ひとり一人には必ず役割がある。



**一人暮らしのみなさん、一緒にみんなで暮らす生活を始めてみませんか！**



□名称 WAC 西みゆきの郷

- ・所在地 〒441-8113 豊橋市西幸町字古並 180 番地 2
- ・種類構造 鉄骨造 3 階建て
- ・面積 建物延べ床面積 774 m<sup>2</sup>(入居個室面積 12.54 m<sup>2</sup>~17.36 m<sup>2</sup>)

★特徴

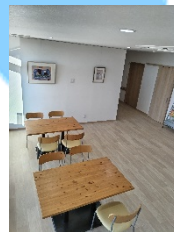
- ・基本プラン 125,000 円～
- ・必要に応じて生活支援、介護保険、生活保護等サポート
- ・くらサポ会費月々5,500 円サービス
- ・くらサポ入会により終活までのプランが実現します
- ・隣地に自然栽培 WAC 農園併設 農業生産活動に参加できます

★参加条件

- ・65 才以上男女の方 どなたでも参加できます
- ・自立、要支援、要介護 2 までの方  
(二人部屋はおひとり条件に該当すれば利用できます)

★申込手続き (現在入居希望日に入居は可能となります)

- ・事前予約で施設見学→意思決定→契約→入居



問合せシート

年 月 日

を入れて下さい 施設見学希望 資料請求 入居したい その他 ( )

氏名		入居 予定者 氏名		生年 月日		性別	
住所	〒					入居予 定者との 続柄	
TEL		FAX		E-mail			
備考							

問合せ先 特定非営利活動法人福祉住環境地域センター 〒440-0823 愛知県豊橋市南瓦町 14-1

☎ダイヤル 0120-463-540 FAX 0532-56-0702 WAC 西みゆきの郷 ☎0532-45-5727 担当 丸山

WAC  
NET.